

MARCHEL
JOAILLIERS ET HORLOGERS

Bubble Gold



Cover : bague diamant 2,01 cts

1. Diamants bruns 0,43 ct | 2. Diamants bruns 0,43 ct | 3. Diamants bruns 0,47 ct



L'Harmonie subtile associez, accordez, adorez

Bienvenue dans l'univers de la Maison Marchal où, depuis plus de 101 ans, nous fusionnons expertise traditionnelle et innovation en joaillerie. Nos bijoux incarnent un savoir-faire inégalé. Chaque pierre choisie avec soin raconte une histoire unique et magnifie votre beauté personnelle. Aujourd'hui, nous vous présentons nos nouvelles collections, centrées sur L'Harmonie Subtile, un espace où la diversité des couleurs et l'unicité des pierres se rencontrent, et créent des compositions à la fois uniques, audacieuses et discrètes, qui réveillent la personnalité de celle qui les porte.

Notre amour des pierres précieuses n'a jamais été un secret. L'Harmonie Subtile est notre célébration de leur beauté singulière. Chaque gemme est sélectionnée et mise en valeur par nos artisans, reflétant ainsi notre engagement continu envers la qualité et l'esthétique.

Plongez dans l'art subtil d'associer vos bijoux. Cherchez l'harmonie parfaite pour accorder vos pièces préférées, en associant les couleurs, les formes et les styles qui vous plaisent. Chaque association se doit d'être fine, sophistiquée souvent née de la combinaison de deux bijoux tels qu'une bague et un pendentif, ou un pendentif et des boucles d'oreilles.

Chaque création de bijoux est un voyage, une exploration où l'art de fabriquer un bijou unique coexiste avec l'utilisation de matières remarquables par leur qualité, leur teinte et leur forme. Mon credo repose sur l'unicité, la maîtrise artistique, et l'emploi de matériaux d'exception, guidé par presque quatre décennies de passion et d'expérience.

Ma préférence ? Sans l'ombre d'un doute, la collection «Bouquet de Couleurs», où chaque création converge vers un kaléidoscope de teintes diverses, pour un bijou lumineux, vif, vivant.

Aujourd'hui, nous vous ouvrons notre «livre des secrets» à la découverte de notre gamme exclusive de bagues homme, inspiration «Ars Mechanica», en hommage au passé industriel liégeois. La fusion de l'acier et de la gravure haut de gamme est emblématique de notre passion pour l'artisanat et la maîtrise technique, enracinée dans le savoir-faire liégeois.

En feuilletant ces pages, vous embarquerez dans un voyage, une quête d'élégance et d'exception. Chaque création est le fruit de notre amour, de notre dévotion. Nous vous souhaitons autant de plaisir à découvrir ces merveilles que nous en avons eu à les créer.

David Marchal

4. Rubis 1,07 ct | 5. Saphirs 1,12 ct





30

Diamant jaune

Le jaune est capable de charmer Dieu.

42

Franck Muller

L'horlogerie de l'authenticité et de l'innovation.

50

Chevalière

L'art du maître graveur.

07

Diamant brun

Les diamants bruns sont comme des étoiles scintillantes dans la nuit, apportant chaleur et réconfort.

11

Saphir

Le bleu est la couleur de la paix. L'eau est bleue. J'aime le bleu parce qu'il rappelle la mer et le ciel, l'infini, le rêve, la tranquillité et la spiritualité.

26

Marco Bicego

Nourri par l'expérience et l'expertise d'orfèvrerie de son père, Marco Bicego s'est lancé dans sa propre aventure entrepreneuriale en 2000.



MARCHAL
JOAILLIERS ET HORLOGERS

Place Cathédrale, 4
4000 LIÈGE

- 12 Longines HydroConquest
- 14 Diamant blanc
- 16 Chopard Alpine Eagle
- 22 Bouquet de Couleurs
- 28 Ebel Sport Classic
- 32 Icy Mikado
- 36 Fope
- 38 Annamaria Cammilli
- 56 Chopard L.U.C
- 62 TAG Heuer Connected
- 70 Rado True Square Automatic Skeleton
- 74 Chopard Ice Cube

78



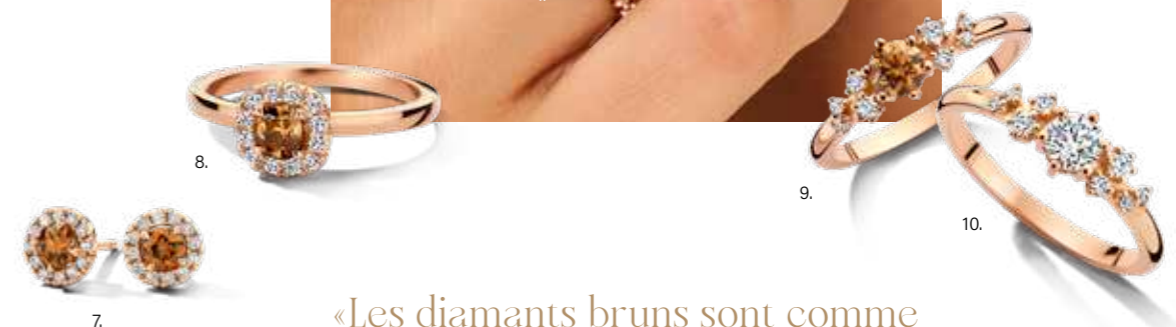
Riviera

Une symphonie de pierres fines où chaque élément reflète l'éclat et la couleur d'un rivage méditerranéen ensoleillé.

Les photos ne représentent pas toujours les objets à l'échelle 1/1.



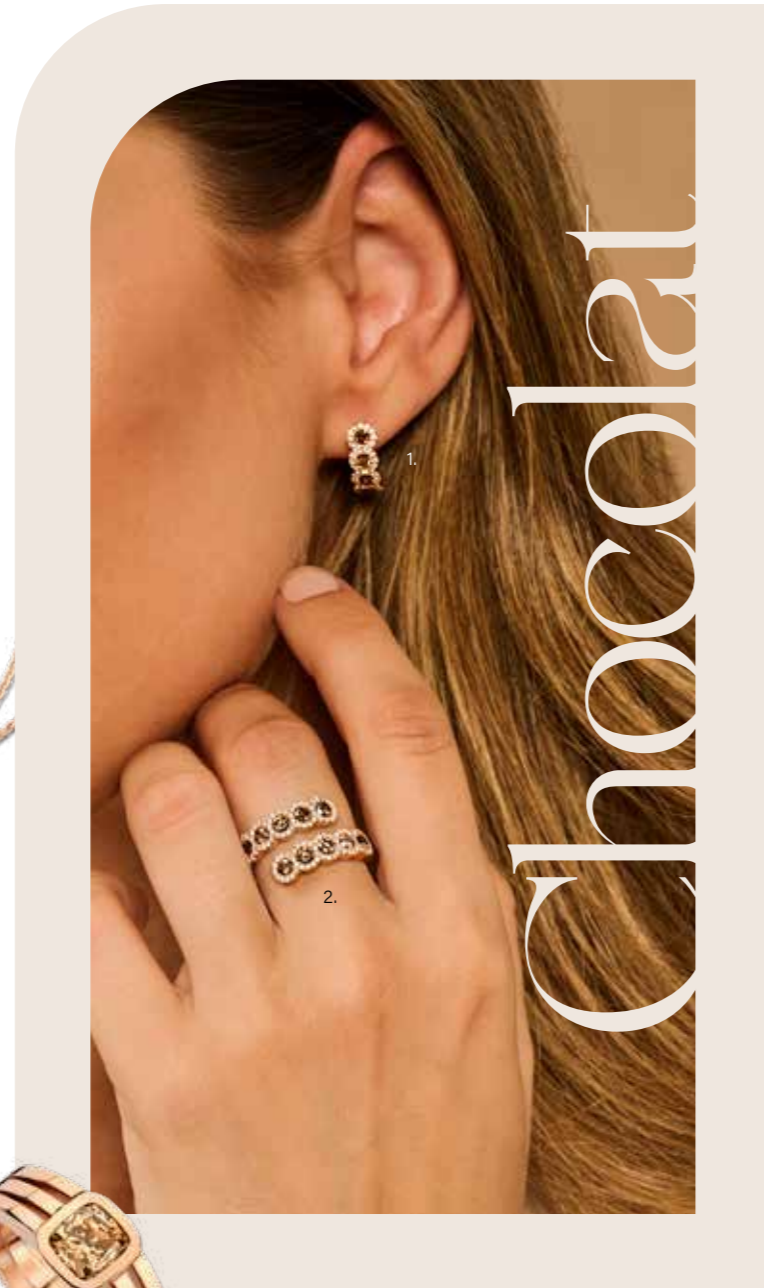
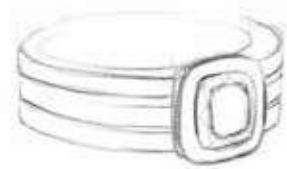
Diamant brun



«Les diamants bruns sont comme des étoiles scintillantes dans la nuit, apportant chaleur et réconfort.»

1. Diamant brun 2,02 cts | 2. Diamants bruns 0,82 ct | 3. Diamant brun 1,05 ct | 4. Diamants bruns 1,08 ct
5. FOPE | 6. FOPE | 7. Paire diamants bruns 0,60 ct

«Le diamant brun révèle la douceur envoûtante du chocolat, une richesse qui va bien au-delà de l'éclat, c'est une célébration chaleureuse de chaque instant précieux.»



1. Diamants bruns 0,82 ct | 2. Diamants bruns 1,08 ct | 3. Diamant brun 0,98 ct
4. Paire diamants bruns 2,30 cts | 5. Diamant brun 1,56 ct | 6. Paire diamants bruns 1,07 ct



«Le chocolat est la réponse, qui se soucie de la question?»



1216489A

EBEL
BEAUTY MARRIES FUNCTION

Sport Classic

L'Ebel Sport Classic est synonyme d'élégance intemporelle. Étanche jusqu'à 5 bars, son boîtier de 29 mm en acier inoxydable est rehaussé d'or jaune 18 carats et illuminé par 47 diamants. Le cadran est en nacre beige embelli de chiffres romains et de 8 diamants. Le bracelet en acier bicolore, assure un confort optimal.

7. Diamants bruns 1,49 ct | 8. Diamant brun 2,12 cts | 9. Diamant brun 1,25 ct | 10. Diamants bruns 1,51 ct



1.



2.

3.

4.

5.



2.

SAPHIR

«Le bleu est la couleur de la paix.
L'eau est bleue. J'aime le bleu parce qu'il
rappelle la mer et le ciel, l'infini, le rêve,
la tranquillité et la spiritualité.»

Paolo Gerani



7.

8.

6.

1. Saphir 1,53 ct | 2. Saphir 2,05 cts | 3. Tanzanites 3,59 cts | 4. Rivière diamants 5,54 cts
5. Chopard Happy Sport | 6. Saphirs 1,0 ct | 7. Saphir 1,54 ct | 8. Saphir

Chopard

La collection Happy Sport célèbre la joie de vivre.
Les mouvements du poignet donnent vie aux diamants dansants.

278582-6012, 36 mm, quartz, or rose éthique, Lucent Steel™, diamants

Happy Sport



Élégance dans chaque lueur

Les bijoux en saphir, diamants et or jaune incarnent une élégance
intemporelle et un raffinement incomparable. Les saphirs, à
la couleur fascinante et profonde, évoquent la sérénité et la
confiance, tandis que les diamants apportent une étincelle de
pureté. L'or jaune, chaud et doré, ajoute à la sophistication.



9.

10.

11.

12.

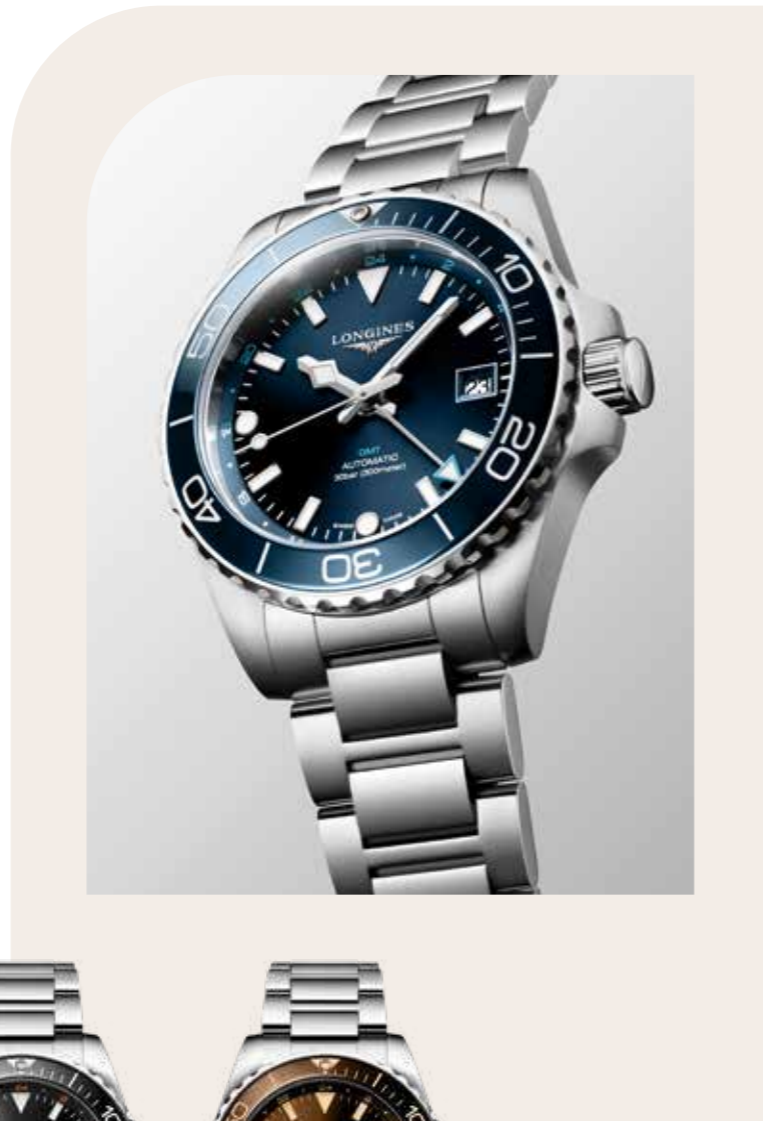
9. Saphir 0,60 ct | 10. Saphir 1,50 ct | 11. Saphir 0,52 ct | 12. Saphir 0,69 ct



L3.790.4.06.2

LONGINES
HydroConquest

Véritable référence en matière de montres sportives, la ligne HydroConquest s'enrichit de nouveaux modèles au design épuré et munis d'un mouvement exclusif GMT Longines.



L3.790.4.96.6



L3.790.4.56.6



L3.790.4.66.6

LONGINES



L5.200.0.05.2

L5.200.0.71.6

L5.200.4.71.2

LONGINES
Mini DolceVita

La mini DolceVita de Longines incarne l'essence même du luxe discret mêlé à une élégance moderne. Ces créations captiveront assurément les femmes audacieuses qui recherchent des montres époustouflantes, capables de compléter avec grâce n'importe quelle tenue ou style.

Diamant blanc



«Il n'y a pas de blanc absolu,
il n'y a que la lumière.»
MONET

L'éclat éternel du diamant blanc symbolise depuis toujours l'apogée de l'élégance et du raffinement en joaillerie. Ces gemmes, d'une pureté et d'une brillance incomparables, attirent irrésistiblement le regard et scintillent d'une lumière unique, offrant à celles qui les arborent un fascinant ballet d'éclats et de reflets.

1. Rivière diamants 6,50 cts | 2. Diamant 0,45 ct | 3. Paire diamants 0,80 ct | 4. Diamant 2,01 cts
5. Chopard Alpine Eagle | 6. Diamant 0,64 ct



Chopard



CHOPARD
Alpine Eagle

L'Alpine Eagle, avec son design audacieux et sa technicité avancée, incarne la fusion parfaite entre la tradition horlogère et l'innovation moderne. Inspirée des sommets alpins et de la majestuosité de l'aigle, cette montre est le reflet d'une excellence sans compromis, réponse à une quête constante de perfection.

Alpine Eagle 41
41 mm, automatique, Lucent Steel™

CHOPARD
Alpine Eagle XL
Chrono

L'Alpine Eagle XL Chrono se distingue par sa robustesse et sa précision, offrant aux passionnés d'horlogerie une expérience chronographique inégalée. Avec son boîtier 44 mm en acier Lucent Steel™ et son mouvement chronographe certifié COSC, la montre intègre une fonction flyback, facilitant la chronométrie d'événements successifs. Un garde-temps d'exception qui mêle technicité et esthétisme raffiné avec un cadran soleillé noir profond ou bleu Aletsch, comme le glacier alpin d'où il tire son nom.



Alpine Eagle XL Chrono
44 mm, automatique, Lucent Steel™

Bagues Trilogie



DIAMANT JAUNE - DIAMANT BLANC - ÉMERAUDE

1. Diamant jaune 2,02 cts | 2. Diamant blanc 0,97 ct | 3. Émeraude 2,70 cts



4.

«Le vert était la couleur du silence, le vert était la couleur du calme.»

MARIE DESPLECHIN



5.

10.

6.

7.

8.

Émeraude



9.



5.

4. Émeraude 0,59 ct | 5. Émeraude 1,17 ct | 6. Émeraude 0,53 ct
7. Chopard agate | 8. Chopard | 9. Émeraude 1,13 ct | 10. Tourmalines vertes

Chopard
Happy Sport

278573-6032

30 mm, automatique, or rose éthique, Lucent Steel™, diamants





25 mm, quartz, or rose éthique,
Lucent Steel™, diamants



30 mm, automatique, or rose éthique,
Lucent Steel™, diamants



Chopard



25 mm, quartz, or rose éthique,
Lucent Steel™, diamants

LÀ OÙ LES DIAMANTS
PRENNENT VIE ET DANSENT

Happy Sport

Introduite en 1993, la Happy Sport de Chopard a révolutionné l'horlogerie en combinant pour la première fois un boîtier en acier à des diamants mobiles. Elle est aujourd'hui encore l'une des créations les plus iconiques et recherchées du monde horloger.



«Mon inspiration s'épanouit lorsque je crée mes propres bijoux.»

DAVID MARCHAL



1.



1.

2.

4.

5.

3.



2.

Bouquet de Couleurs

Confectionné avec amour dans nos ateliers liégeois, chaque bijou "Bouquet de Couleurs" est unique. Autant emblématique qu'enthousiasmante, une collection « signature » qui célèbre l'artisanat manuel et l'authenticité. Chaque bijou dévoile un bouquet singulier de tourmalines minutieusement sélectionnées et sublimées par des diamants blancs.



4.



5.

FRANCK MULLER
GENEVE

Vanguard Colour Dreams™ Lady

Avec ses contours harmonieux, sa finesse irréprochable et ses proportions impeccablement équilibrées, la Vanguard Crazy Hours™ Lady allie audace, créativité et poésie au savoir-faire exceptionnel de la haute horlogerie de Franck Muller.

FRANCK MULLER
GENEVE



FRANCK MULLER

Cintrée Curvex™ Lady

Grâce à son boîtier parfaitement courbé et ses contours singuliers, la Cintrée Curvex™ est la forme emblématique de Franck Muller. Sa conception unique et magnifique des chiffres la rend également immédiatement reconnaissable. Avec leurs boîtiers raffinés, leurs cadrans éblouissants et leurs mouvements hautement complexes, les montres de Franck Muller sont des œuvres d'art qui incarnent véritablement des designs vivants et sophistiqués, empreints d'une élégance intemporelle.



V 32 SC AT FO COL DRM (RS)



V 32 QZ (BC)



V 32 QZ (BC)

FRANCK MULLER

Vanguard™ Lady

La Vanguard™ Lady propose une nouvelle interprétation féminine, alliant dynamisme et élégance. Les chiffres distinctement colorés ornent le cadran soleillé et s'accordent parfaitement au design sportif et audacieux du boîtier. Abritant un mouvement quartz ou automatique, la Vanguard™ Lady est disponible en acier inoxydable et en or rose.



MARCO BICEGO

PARADISE



JAIPUR



EBEL
SPORT CLASSIC

1216540

⌘
EBEL
BEAUTY MARRIES FUNCTION



1216489A

1216545

1216388A

EBEL
Sport Classic

La montre Ebel est aujourd'hui l'illustration parfaite du retour aux origines de la haute horlogerie. Une montre prestigieuse enracinée dans une époque où le temps se comptait autrement.

En un siècle d'existence, la montre Ebel a su conquérir tous les amoureux des montres d'exception.

Diamant
JAUNE



3.

«Le jaune est capable de charmer Dieu.»

VINCENT VAN GOGH



1.

- 1. Diamant jaune 2,38 cts | 2. Diamants 1,29 ct
- 3. Diamant jaune 1,02 ct Diamant blanc 1,0 ct
- 4. Diamants jaunes 1,15 ct | 5. Rivière de diamants 5,54 cts



1.



Emergé des mines cambodgiennes, le zircon bleu séduit par son bleu profond et son «feu» unique, résultant de sa double réfringence, qui dégage une luminosité éblouissante. Loin d'être assimilé au cubic zirconia, une création synthétique, le zircon authentique et naturel, se présente dans une riche palette de couleurs. Chaque pierre est un témoin silencieux de terres lointaines, une ode à la magie terrestre, apportant une touche mystérieuse à chaque création. Tout comme le saphir, le zircon est parfois chauffé, un traitement renommé pour intensifier sa couleur bleue et sa luminosité.

L'alignement des diamants, semblable à un jeu de mikado, évoque le plaisir délicat et la stratégie de ce jeu traditionnel, où chaque baguette est soigneusement retirée sans perturber les autres. Avec Icy Mikado, cette technique minutieuse et l'équilibre délicat du jeu sont réimaginés à travers les barrettes étincelantes de diamants qui mettent en valeur le zircon.

Icy Mikado



2.

1. Zircon bleu 2,63 cts | 2. Zircon bleu 1,92 ct



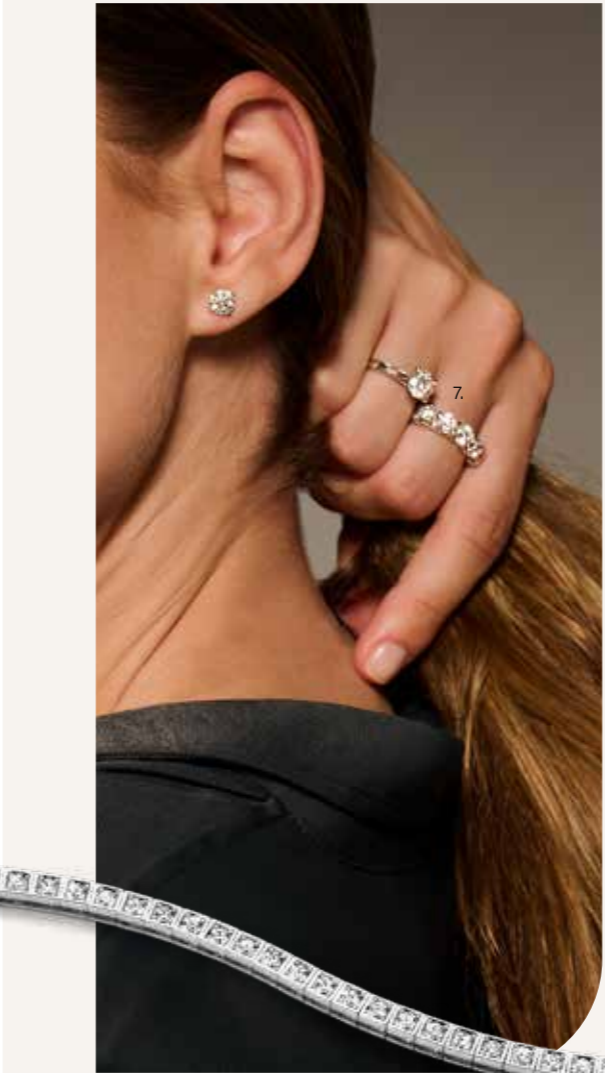
3.

NUDE

C'est posées sur la peau que la morganite et la topaze impériale rose sont les plus joliment mises en valeur.

3. Topaze impériale 2,05 cts Morganite 7 cts

Or blanc



Diamant Blanc



«La nature murmure son secret le plus pur dans la clarté d'un diamant blanc.»

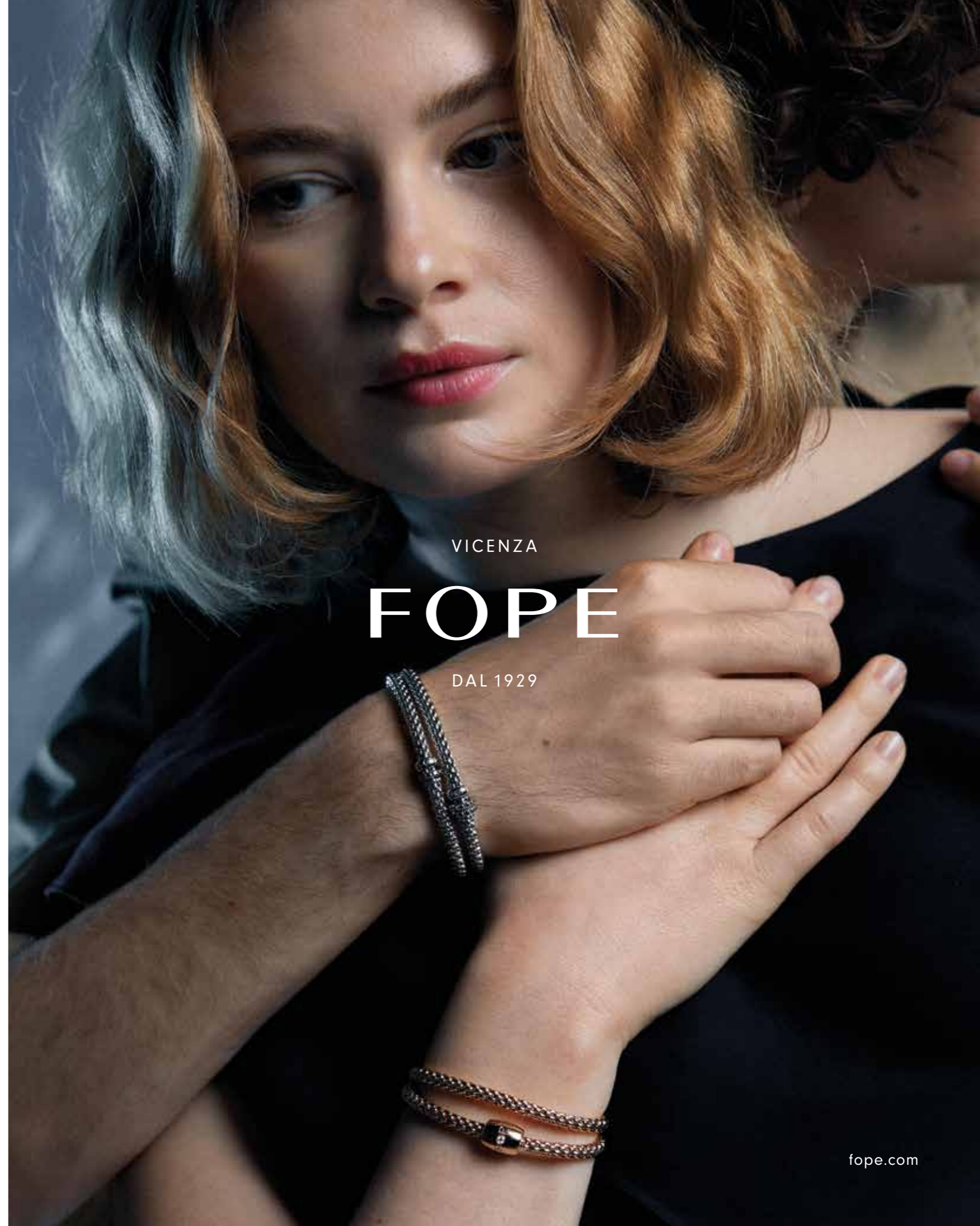
1. Paire diamants 1,81 ct | 2. Rivière diamants 5,24 cts | 3.FOPE | 4. Rivière diamants 2,06 cts
5. Diamants 2,0 cts | 6. Diamant oval 0,90 ct | 7. Diamants 2,50 cts | 8. Diamants 0,36 ct | 9. Diamants 0,72 ct
10. Diamant poire 0,40 ct | 11. Diamant taille émerverde 0,9 6ct | 12. Diamant taille émerverde 0,97 ct



VICENZA

FOPE

DAL 1929



VICENZA

FOPE

DAL 1929

ANNAMARIA
CAMILLI
FIRENZE

Dune

La collection Dune de Annamaria Cammilli évoque l'immensité et la beauté sauvage des dunes dans le désert avec ses courbes irrégulières. Chaque bijou est sublimé de diamants précieux nichés entre les ondulations, reflétant les jeux de lumière et d'ombre sur le sable mouvant.



Chopard

CHOPARD
Alpine
Eagle 33



Velaa Pavé

Puisant dans l'élégance de la Renaissance florentine, la collection Velaa Pavé dévoile des formes minimalistes, sublimées par l'éclats scintillant des diamants qui s'intègrent harmonieusement aux mouvements ondoyants de chaque bijou.



TAG HEUER
Carrera Date

Montre automatique, 29 mm, acier et or





MARCO BICEGO

Nourri par l'expérience et l'expertise d'orfèvrerie de son père, Marco Bicego s'est lancé dans sa propre aventure entrepreneuriale en 2000. En tant que directeur créatif de la marque qui porte son nom depuis plus de vingt ans, il imprime sa «patte» dans des créations au design singulier, associant une qualité irréprochable à un savoir-faire d'exception pour chaque pièce produite.

FRANCK MULLER
GENEVE

L'horlogerie de l'authenticité et de l'innovation

Explorez l'univers de Franck Muller, une marque qui, contrairement à d'autres grandes enseignes horlogères, reste fidèlement ancrée à l'essence de son créateur, même après trois décennies de succès international.

Franck Muller, un contemporain de 65 ans, et un véritable génie de l'horlogerie, ne s'est pas contenté de suivre la voie tracée par d'autres. Sortant premier de sa promotion à l'école d'horlogerie et doté d'une compétence hors pair, il a d'abord été reconnu comme restaurateur de mouvements horlogers à grandes complications avant de prendre une voie plus audacieuse.

La société, fondée avec Vartan Sirmakes en 1991, a connu un succès fulgurant. En seulement 3 ans, ils sont passés d'une production de 300 montres réparties entre 5 modèles différents à une stupéfiante production de 3000 unités. En 1994, Franck Muller éblouit le monde horloger avec le premier mouvement «tourbillon» visible à travers le cadran et la montre la plus complexe du monde, possédant 36 complications et composée de 1483 composants mécaniques.

Ce qui rend les montres Franck Muller véritablement uniques est l'ADN stylistique distinct et l'inventivité de la marque. Le boîtier «Cintrée Curvex™» se distingue radicalement des montres rondes à fond plat qui dominent 95% de la production mondiale. Cette silhouette signature n'est pas seulement esthétique, elle est conçue pour

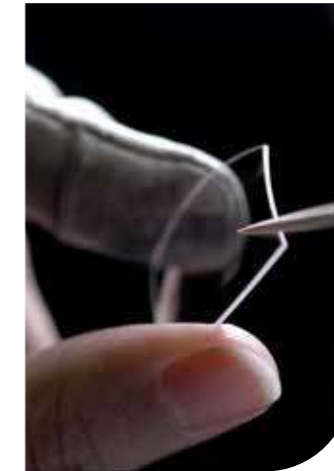
un confort ergonomique exceptionnel au poignet.

Plus qu'un horloger, Franck Muller est un innovateur, régulièrement salué par ses pairs comme le «maître des complications horlogères». Il a introduit au monde des complications inédites, notamment les fameuses «Crazy Hours», «Master Banker» et «Secret Hours». La manufacture Franck Muller, fidèle à des valeurs artisanales, crée l'essentiel de ses mouvements. Tous sont décorés et gravés.

Mais plus qu'une simple montre, chaque création Franck Muller est une pièce d'art au poignet, une assertion de style et de différence, aisément identifiable, offrant une véritable joie de la singularité à ceux qui la portent. L'approche authentique de la manufacture, réalisant ses boîtiers, cadrans et bien plus, démontre son engagement envers les véritables valeurs artisanales.

Ainsi, les montres Franck Muller ne sont pas seulement des instruments de mesure du temps, elles sont une expression tangible, un ajout élégant et distinctif à toute collection de montres, apportant une esthétique différente et un plaisir renouvelé à chaque regard.

Bienvenue dans l'univers de Franck Muller - où chaque seconde est un témoin du génie horloger, et chaque design est une célébration de l'authenticité et de l'innovation.



The Vanguard™ Collection

L'élégance sportive

Naviguant sur un horizon résolument sportif, la collection Vanguard™ se démarque par son design avant-gardiste et ses finitions épurées. Les chiffres sont soigneusement appliqués, polis et brossés à la main. L'allure est aussi dynamique qu'élégante et sportive. Le bracelet s'intègre harmonieusement à l'intérieur du boîtier, prolongeant ainsi la silhouette courbée.

Le résultat ? Une montre au design unique, alliant sportivité et raffinement.



FRANCK MULLER Vanguard™ Classical



V 45 SC DT NR BR (ER)



FRANCK MULLER Vanguard™ Racing

Évoluant dans une essence sportive, la collection Vanguard™ Racing de Franck Muller s'inspire des courbes dynamiques de l'automobile de course. Elle se présente avec une esthétique finement travaillée, évoquant les détails soignés d'une mécanique de compétition. Chaque contour, marqué par une harmonie parfaite, une finesse incontestable et des proportions précisément équilibrées, s'entrelace pour offrir une élégance raffinée au caractère résolument sportif. Les lignes et courbures sont taillées avec rigueur, reflétant la passion et l'adrénaline propres à l'esprit racing.



V 45 SC DT RCG (BL)

FRANCK MULLER
GENEVE

Le double coup de cœur de David

L'horlogerie est un domaine où l'innovation rencontre la tradition, où l'art côtoie la précision, et où chaque seconde est le fruit d'une histoire riche et d'un savoir-faire incomparable. Parmi les horlogers de renom a avoir façonné leur métier avec une audace et une créativité remarquables, Franck Muller et Chopard se distinguent chacun à leur manière. Deux pièces ont particulièrement suscité mon coup de cœur, captivant à la fois mon attention et mon admiration.

Chopard

ALPINE EAGLE XPS



Sublime et audacieuse, l'Alpine Eagle XPS de Chopard évoque le raffinement avec son cadran rose saumon, rappelant la teinte enchanteresse des Alpes à l'aube et s'harmonisant parfaitement à toutes les peaux. L'élégance extra-plate se conjugue avec l'éclat résistant de son boîtier en acier Lucent™. Animée par un mouvement mécanique 96.40 L d'une précision redoutable, cette montre transcende le temps. Elle est une célébration de la majesté naturelle, une incarnation de l'esprit libre et puissant de l'aigle des Alpes, et un symbole de l'excellence horlogère de Chopard.

FRANCK MULLER
GENEVE



Vanguard™ Skeleton

Un véritable chef-d'œuvre d'ingénierie et d'art, ce garde-temps de Franck Muller est, pour moi, l'une des plus belles montres «squelette» avant-gardistes sur le marché. Son design, où trois ponts en forme de V convergent pour former un graphique en «X», est tout simplement époustouflant. Ces lignes nettes sont adroitement interrompues par trois

cercles harmonieux qui renferment les rouages essentiels du mouvement ; le ressort, le balancier spirale et la petite seconde. Chacun des 175 composants du mouvement semble léviter, offrant un spectacle captivant pour celui qui porte ce chef d'œuvre et ceux qui l'admirent. L'audace et l'innovation sont au cœur de cette création. Elles démontrent la passion de Franck Muller à repousser

les limites de l'horlogerie traditionnelle. Avec une réserve de marche impressionnante de 7 jours, cette montre n'est pas seulement une pièce d'art, elle est également un bijou d'ingénierie. La maîtrise est totale. L'élégance est plus que réussie.

V 45 S6 SQT NR BR (NR)

Dans l'univers horloger, ces deux pièces sont mes favorites. Elles incarnent la fusion parfaite entre l'artisanat traditionnel et l'innovation contemporaine. Chacune d'elles, à sa manière, raconte une histoire d'élégance, de précision et de passion.



1. Diamant poire 1,01 ct | 2. Diamant marquise 1,04 ct
3. Paire diamants poire 1,51 ct | 4. FOPE | 5. Couple de bagues diamants



Diamant Champagne

Pour sa douce chaleur, le diamant «Champagne» est souvent monté sur de l'or jaune.

1. Diamant poire 1,01 ct | 2. Diamant marquise 1,04 ct
3. Paire diamants poire 1,51 ct



L'ÉCLAT D'UN STYLE INTÉMPIREL

Née en 1992, La Grande Classique de Longines s'est imposée comme un pilier incontournable de la maison au sablier ailé. Elle incarne l'essence même de l'élégance à la Longines, combinant une finesse remarquable à une diversité de finitions exquises. Ce garde-temps est une célébration du chic classique et de la grâce éternelle, témoignant du savoir-faire et de la tradition de Longines.

La Grande
Classique
de Longines

Mécanique quantique

Découvrez la magie du savoir-faire liégeois dans chacune de ces pièces imaginées par David Marchal. La trilogie – gravure, grip et canelure, sublimée de diamants noirs ou blancs, est née de près de cinq siècles d'héritage de l'armoirie liégeoise et deux siècles de maîtrise de l'acier. Nos créations, disponibles en deux largeurs de 9mm et 11mm, sont une ode aux monteurs à bois, canonniers et graveurs, alliant avec maestria l'acier de qualité, l'orfèvrerie, la sertissure et la gravure dans quatre styles uniques : Liégeois, Celtique, Tadoo ethnique ou sur mesure. Embrassez le luxe sensoriel et le confort et célébrez une épopée de tradition.

Rebelle

Quatre possibilités de gravure

- 1 Style liégeois
- 2 Celtique
- 3 Tadoo ethnique
- 4 Sur mesure



Gravure, grip, canelure et diamants



Deux largeurs de bague :
11 mm pour main large, 9 mm main fine

L'art du maître graveur

Chevalière



BAD BOY

GOOD BOY

Éclat frondeur, embrassez votre Double Jeu

Nous vous présentons notre collection exclusive de chevalières, méticuleusement façonnées et soigneusement gravées pour le gentleman raffiné ou l'anticonformiste indomptable.

D'un côté, nous avons l'incarnation de l'honneur et l'éthique, chevalière parfaite pour l'homme qui navigue avec assurance et élégance à travers les flots de la vie.

Tandis que de l'autre, la chevalière se veut sauvage et avec juste ce qu'il faut d'audace pour rencontrer les désirs de l'homme qui ne suit pas les règles, mais les crée. "Amor Fati" - Aime ton destin.

Chaque chevalière Bad Boy est infusée de cette sagesse ancienne, écho de la validation du bien et du mal, du chaos et de l'ordre. Un bijou pour l'homme qui embrasse avec passion chaque facette de son être et de son destin.

Chacune de nos chevalières est un emblème de qui vous êtes et de ce que vous représentez, reflet de votre dualité intrinsèque, harmonie entre l'homme respectable et l'aventurier audacieux qui sommeille en vous.

Nous réalisons sur mesure votre chevalière en or, personnalisée selon vos désirs par les mains expertes de notre maître graveur.



SHOGUN
木目金

SHOGUN



Le Mokume-gane est une ancienne technique japonaise de métallurgie que nos ateliers ont appris à maîtriser. Ces motifs irréguliers et organiques évoquent les veines naturelles du bois, les courants des rivières ou ce que notre imagination nous suggère. Dotés d'incrustations de diamants noirs nos lingots en Mokume-gane en deviennent encore plus exclusifs, esthétiquement uniques.



Rubis

«Rubis, couleur de vie, de passion et d'appétits ardents.»



1. Rubis 1,50 ct | 2. Saphir 0,48 ct | 3. Émeraude 0,22 ct
 4. Rubis 0,32 ct | 5. Rubis 0,52 ct | 6. Rubellite 1,95 ct
 7. Rubis 0,68 ct | 8. Rubis 0,41 ct | 9. Paire rubis 0,72 ct

Happy Sport



Chopard

36 mm, quartz, or rose éthique, Lucent Steel™, diamants





L.U.C Perpetual Twin
43 mm, automatique, Lucent Steel™

Chopard



L.U.C XPS
40 mm, automatique



L.U.C XP
40 mm, automatique

CHOPARD

L.U.C

Chaque montre, soigneusement confectionnée dans les ateliers de Genève et de Fleurier, témoigne d'une maîtrise artisanale et d'une précision remarquables. La collection L.U.C incarne un héritage riche et perpétue les traditions les plus nobles de l'horlogerie suisse. Conçue pour satisfaire les désirs des gentlemen contemporains en quête d'exception et d'authenticité, elle assure une innovation constante. Imprégnée du riche héritage de Chopard, la collection L.U.C continue de redéfinir les frontières de l'art horloger, établissant de nouveaux standards d'excellence et de sophistication.

Chopard



CHOPARD
Mille Miglia

Inspirées par l'enthousiasme indéfectible de Karl-Friedrich Scheufele pour les automobiles classiques, les montres Chopard Mille Miglia fusionnent l'art de la mécanique automobile avec la finesse de l'horlogerie de pointe. Une gamme exceptionnelle, où chaque création est un chef-d'œuvre dédié aux amateurs de montres et de sport automobile.

LONGINES



L3.812.5.53.2

LONGINES
Spirit Zulu

Des figures emblématiques telles qu'Amelia Earhart, Paul-Emile Victor, et Howard Hughes ont, lors de leurs expéditions audacieuses, placé leur foi en la fiabilité de Longines. Le «Zulu time», également connu sous le nom de temps universel coordonné (UTC), est un standard temporel utilisé en aviation et fait référence au temps moyen de Greenwich. En harmonie avec cet esprit, la collection Spirit Zulu est une célébration de la conquête inlassable des fuseaux horaires, symbolisant ainsi la maîtrise absolue du temps.



L3.821.4.53.2

L3.821.4.93.6

LONGINES
Spirit Flyback

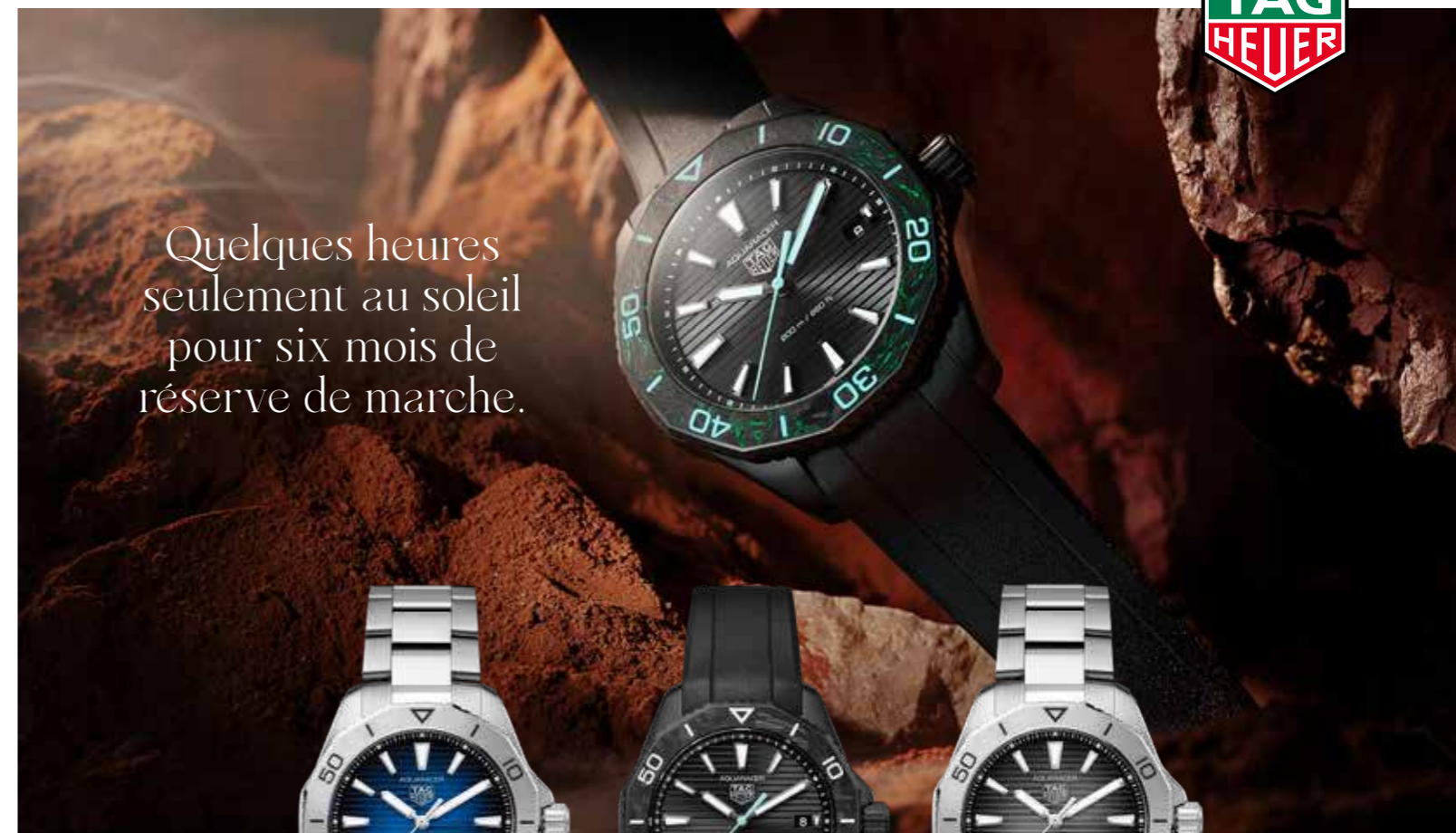
La Longines Spirit Flyback immortalise l'esprit pionnier propre à la marque. Une ode véritable aux explorateurs d'hier et d'aujourd'hui, elle fusionne le passé et le présent et célèbre les âmes voyageuses.

L3.821.4.53.6



TAG Heuer
Connected

Puisant son essence des emblématiques chronographes TAG Heuer, la montre TAG Heuer Connected se révèle comme une plateforme dynamique pour l'utilisateur moderne. Avec 11 cadrans pré-configurés et une panoplie d'indicateurs modulables, allant de la météo à la santé, en passant par le golf et autres activités sportives, elle se pose en alliée incontournable des journées actives autant que des entraînements sportifs.



Quelques heures
seulement au soleil
pour six mois de
réserve de marche.



Montre à quartz, 40 mm, Acier
WBP1113.BA0000



Montre à quartz, 40 mm, Acier
WBP1112.FT6199



Montre automatique, 40 mm, Acier
WBP2110.BA0627

TAG Heuer
Aquaracer Solargraph

L'AURORE SOLAIRE PAR TAG HEUER

Bien que les montres à cadran solaire existent depuis plus de 40 ans, TAG Heuer révolutionne le concept avec l'Aurore Solaire. Grâce à sa technologie innovante, une simple exposition de 19h au soleil ou à un éclairage artificiel permet à cette montre d'emmagasiner une impressionnante réserve de marche de près de 6 mois. Convertir l'énergie solaire avec une telle efficacité semblait irréalisable, mais avec Solargraph, TAG Heuer relève brillamment le défi!



TAG HEUER
Monaco
 Chronograph

Inspirée par le cadran bleu mythique de la Monaco, TAG Heuer réalise un chef-d'œuvre technique avec cette nouvelle version. Le cadran squeletté est rehaussé de couleurs vives et incarne parfaitement l'esprit iconique de la montre carrée.

Chronographe automatique, 39 mm, Titane
 CBL2182.FT6235

TAG HEUER
Monaco
 Racing Blue



ÉDITION LIMITÉE

Chronographe automatique,
 39 mm, Titane CAW218C.FC6548

Avec ses nuances distinctives de bleu, cette édition limitée rappelle l'âge d'or des courses automobiles, évocation de l'époque où les pilotes français arboraient fièrement le bleu pour se distinguer sur la piste. Un garde-temps audacieux et mémorable, limité à seulement 1000 exemplaires.



MONACO GULF EDITION
 CBL2115.FC6494

TAG HEUER
Monaco

La version contemporaine de la TAG Heuer Monaco réinterprète l'emblématique silhouette carrée, s'inspirant des designs avant-gardistes du début des années 1970. Ce chronographe se distingue non seulement par son esthétique remarquable, mais aussi par son hommage au passé, magnifié par un bracelet contemporain en acier. Une fusion parfaite entre tradition et modernité.



Chronographe automatique,
 39 mm, Acier
 CBL2111.BA0644

Chronographe automatique,
 39 mm, Acier
 CBL2111.FC6453



TAG Heuer
Carrera
Chronosprint
x Porsche

D'une précision mécanique remarquable, la TAG Heuer Carrera Chronosprint x Porsche offre une expérience visuelle époustouflante : l'aiguille des secondes sprinte à une vitesse fulgurante lors des 9,1 premières secondes, puis décélère, complétant sa révolution en exactement 60 secondes. Une célébration de l'ingénierie, alliant l'héritage de la TAG Heuer Carrera à l'excellence de la Porsche 911.

**DEUX LÉGENDES.
60 ANNÉES EMBLÉMATIQUES.
LA COURSE NE S'ARRÊTE JAMAIS**



PORSCHE



«Une icône inspirée de la course automobile
une élégance intemporelle depuis 1963.»



Chronographe automatique,
39 mm, Acier
CBS2210.FC6534



Chronographe automatique,
39 mm, Acier CBS2212.
FC6535



Chronographe automatique,
42 mm, Acier
CBN201D.FC6543

TAG HEUER
Carrera

MYTHE ET MODERNITÉ AVEC LA TAG HEUER CARRERA CHRONOGRAPH
Immortalisant l'élégance depuis 1963, la TAG Heuer Carrera Chronograph se réinvente en se parant des nuances vibrantes du bleu signature ou de l'élégant duo noir et argent.
Le calibre de nouvelle génération TH20-00 est d'ores et déjà un hymne à la précision et à l'innovation.

✕
EBEL
BEAUTY MARRIES FUNCTION



EBEL 1911,
stainless steel and 18K yellow gold case
with 60 diamonds (0.292ct), Ø 30mm



EBEL 1911,
stainless steel case, Ø 34mm



EBEL 1911,
stainless steel case, Ø 34mm

EBEL
1911

EBEL, L'ÉCHO DU TEMPS

Aujourd'hui, la montre Ebel se dessine comme une évocation parfaite du retour aux sources de la haute horlogerie. En un siècle d'existence, la montre Ebel a sublimé les cœurs de ceux qui s'abandonnent à la passion des pièces horlogères exceptionnelles.



RADO
True Square
Automatic
Skeleton

SOLIDITÉ, CHARME ET
ÉPURE SONT LES MAÎTRES-MOTS
DE RADO

La gamme True Square Open Heart
s'offre trois nouvelles références en
noir, plasma et blanc avec toujours
la céramique haute technologie
monobloc comme fil d'Ariane.
Le cadran a deux niveaux avec une
plaque supérieure ajourée offre une
vue fascinante sur le mouvement
automatique R808 squeletté.



True Square Automatic
R27078172
38.0 mm, Automatic



True Square
Automatic Skeleton
R27126012
38.0 mm, Automatic



True Square
Automatic Skeleton
R27124162
38.0 mm, Automatic



Centrix
Automatic Diamonds
R30019744
30.5 mm, Automatic

RADO
Centrix

La Rado Centrix se distingue par son design
robuste et séduisant, évoquant les dunes
du désert, formées par le temps et les
éléments. Sa construction en céramique haute
technologie et verre saphir allie résistance et
esthétique, tandis que ses mouvements précis
assurent une fiabilité sans faille. Une montre
qui marie la subtilité de l'art horloger et la
puissance de la nature, parle à celles et ceux
qui apprécient tant la force que l'esthétique
dans leur choix de montre.

RADO
SWITZERLAND



Centrix
R30021152
39.5 mm, Quartz



Centrix
Diamonds
R30026712
30.5 mm, Quartz,





VICENZA

FOPE

DAL 1929



Eka

S'inspirant d'une création originale des années 1950, FOPE réinvente l'art de porter des bracelets en or. Eka, qui signifie «un» en sanskrit, introduit la notion de flexibilité dans l'univers joaillier, mariant ainsi raffinement et innovation. Son design traditionnel en maille et sa touche résolument moderne, ont séduit le monde entier, consacrant le succès immédiat de Flex'it, ingénieux mécanisme qui permet à chaque maillon de bouger librement, offrant un confort inégalé.



CHOPARD
Ice Cube

L'architecture singulière de la collection Ice Cube fusionne parfaitement modernité et élégance citadine. Imaginées comme des reflets dans le miroir, les facettes carrées traduisent un raffinement audacieux. L'univers Ice Cube se compose de bagues raffinées en or jaune, rose ou blanc, pendentifs diamantés, bracelets épurés et boucles d'oreille précieuses. Lorsque le luxe se fait minimaliste.



Chopard



Élégance minimaliste



Tourmaline
verte



Tanzanite



Un délicat assemblage, où chaque pièce constitue un hommage à la beauté éblouissante et luxuriante des trésors terrestres, transportant celle qui la porte dans un espace où chaque seconde est une éternité en soi, immortelle et infiniment précieuse.

Aigue-marine

Chaque pierre de couleur est délicatement soulignée d'une rivière de brillants parfaitement articulée.



Riviera

Une symphonie de pierres fines où chaque élément reflète l'éclat et la couleur d'un rivage méditerranéen ensoleillé. Chaque pièce, conçue avec soin et amour, met en scène des pierres fines de couleur - la Tanzanite mystique, l'Aigue-Marine apaisante, la Morganite délicatement rosée, et la Tourmaline verte, vibrante de vie - chacune étreignant l'éclat luxuriant d'une rivière de diamants qui la caresse délicatement.

Morganite

RIVIERA ne se contente pas de capturer la beauté des gemmes, elle incarne la finesse et l'élégance, elle offre à chaque pierre un halo lumineux qui sublime son éclat et ses nuances.



Natural fancy orangy brown diamond

J'ai sélectionné ce superbe diamant poire de 1,56 carat pour la subtile présence orange qui magnifie sa couleur brune.

MARCHAL

JOAILLIERS ET HORLOGERS



Place Cathédrale, 4 - 4000 LIÈGE

Tél. : +32 (0) 4 223 31 91

E-mail : info@davidmarchal.be

www.joillier-marchal.be